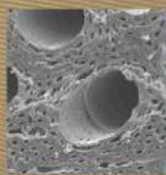


美しさと優れた機能を併せ持つ塗り壁。

備長炭壁

「備長炭」の持つ吸着性や調湿機能をそのままに、チップ状にした備長炭を独自の技術で一粒一粒表面処理し、手に触れても炭が付かない、硬度に優れた骨材を開発しました。これに、多機能な自然素材で注目されている「けいそう土」を配合、双方の優れた特徴が融合し、高機能な塗り材が誕生しました。

備長炭



顕微鏡写真

備長炭とは...

カシ又はウバメガシを原木とし、高温で炭化させたものです。日本の生活文化の中で広く使用されている木炭の中でも、「備長炭」とは元禄年代(西暦1700年代)に紀州藩の炭問屋、備中屋長左衛門(一説には備後屋長右衛門)がその名付け親と言われ、当時それが江戸へ渡り一躍「備長炭」の名が広まったとされています。

さやかシルキー カラーNO.(特注色) ウェーブ仕上げ(編目)

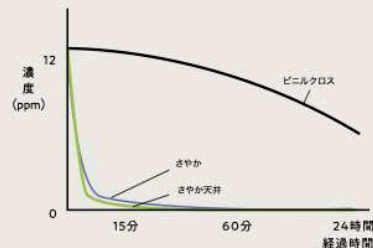
「備長炭」と「けいそう土」のはたらきで室内空間をリフレッシュ!

悪臭 吸着・分解

生活臭、ペット臭などを吸着して、分解(無臭化)します。

室内空間のタバコ臭や各種生活臭を素早く吸着し、分解します。

■アンモニア(トイレなどの糞尿臭・体臭など)



[試験方法] 7×15cmのアルミ板に商品を塗布したサンプルを3ℓの匂い袋に入れ、所定濃度に調整した試験ガスを注入し、残存ガス濃度を測定しました。

「さやか」と「さやか天井」の場合、15分で90%吸着分解

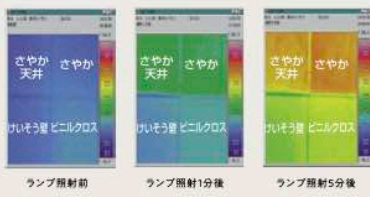
遠赤外線

炭は暖まると遠赤外線を発生します。

遠赤外線のおだやかな温熱効果が長時間続きます。

■遠赤外線の主な効能

- 血管を拡張し、身体の新陳代謝を高める。
- 身体の奥深くに浸透し、身体を芯から温める。
- 皮下組織、毛細血管に働きかけ、自然治癒力を高める。
- 血圧低下や快眠効果 など



[試験方法] 室温まで安定させた試験体に上部からランプを一定時間照射し、試験体表面の熱吸収放散性を遠赤外線用カメラにて撮影しました。

遠赤外線の温熱効果でストレス解消、安眠促進の効果があります。

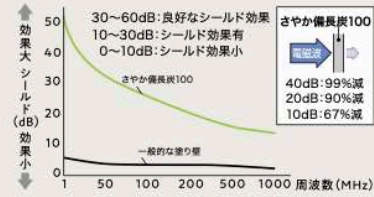
電磁波シールド (さやか備長炭100のみ)

電磁波をシールドする効果があります。

1,000℃以上の高温で焼かれた備長炭は均一に炭化されているため、電導性が高く、電磁波のシールド効果があります。



- 電磁波による影響が懸念される主な疾病
- 脳腫瘍 ●白血病 ●頭痛
- 不整脈 ●白内障 など



[試験方法] 10×15cmの紙に商品を塗布したサンプルをKEC法により、電磁波(電界)シールド効果を測定しました。

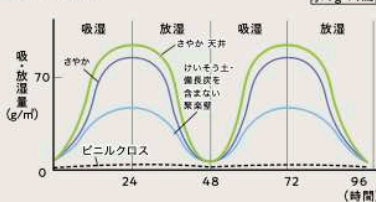
高圧電線などから放出される電磁波をシールドし、人体への影響を軽減します。

調湿

結露を抑え、ダニやカビの発生を抑制します。

「備長炭」と「けいそう土」の特長である「吸放湿作用」で、お部屋の湿度を一定に保ち、常に快適な室内空間にします。

■吸・放湿性能



[測定条件] JIS A 6909 吸放湿性試験による
●24時間湿潤状態(温度23±2℃、湿度90±5%)
●24時間乾燥状態(温度23±2℃、湿度45±5%)
上記条件で繰り返し測定しました。
※吸放湿量が70g/m以上の製品は「調湿形内装薄塗材」に分類されます。

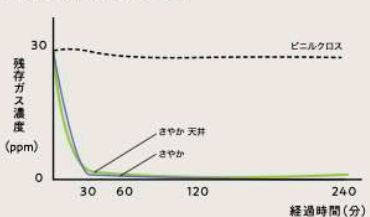
「さやか」と「さやか天井」で3~3.5ℓの湿気を吸収 ※6畳の部屋に、さやか(25㎡) さやか天井(10㎡)を施工した場合

ホルムアルデヒド 吸着・分解

ホルムアルデヒドを吸着し、無害化します。

室内中に発生した、ホルムアルデヒドなどの有害物質を吸着し、分解(無害化)します。

■ホルムアルデヒド吸着試験



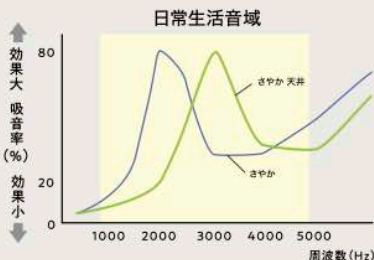
[試験方法] 3×3cmのアルミ板に商品を塗布したサンプルを1ℓのフック付ドレーパーバッグに入れ、所定濃度に調整したホルムアルデヒドガスを注入し、残存ガス濃度を測定しました。

「さやか」と「さやか天井」の場合、30分で1/20に減少

吸音・遮音 (さやかのみ)

お部屋の音漏れや反射音を軽減します。

細かな凹凸のある表面に仕上がりますので、音漏れや反射音を吸収し、軽減します。

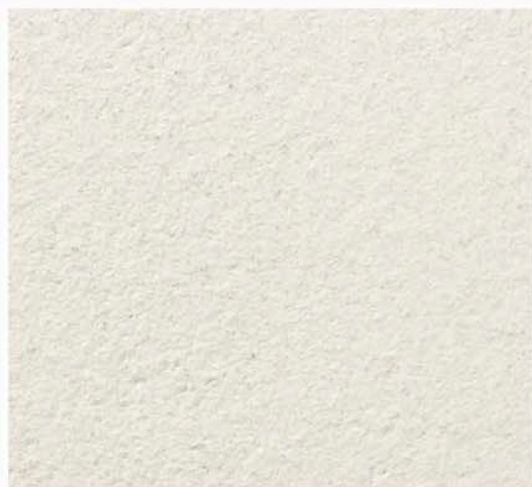


[試験方法] 直径20mmの石膏ボードに商品を塗布したサンプルを小型マイクロホンインピーダンス測定管にて測定しました。

人間の耳は、一般的に20Hz~20KHzの周波数(音域)が聞こえ、1000~5000Hzの範囲で最も感度が良く、日常生活でよく耳にする周波数(音域)です。

さやか シルキー

洋風テイストの滑らかな肌合い。
ホルムアルデヒドの吸着分解機能のほか、
悪臭吸着分解機能をもつ高機能な備長炭壁。



カラーNO. 406 模様付け無し仕上げ

(原寸大)

型式コード

SSKS-S □□□ [□内はカラーNo.]

主成分：備長炭・珪藻土・砂・バルブ

標準塗り厚：1.5mm (模様付けにより異なる)

標準塗布面積：3.3㎡/袋 (吹付けの場合は2~3㎡)

梱包単位：基材4袋/ケース、SKセレクトカラー4袋/ケース ※バラ出荷可

正味質量：基材5,000g/袋、SKセレクトカラー150g/袋

標準加水量：3.0ℓ/袋 (吹付けの場合は3.6ℓ/袋)

適応下地：石膏ボード(※1)、ボード用石膏プaster、
中塗土、セメントモルタル(※2)、古壁、ビニルクロス(※3)
※その他下地はP.244~参照

※1・下地処理が必要です。(P.230参照)

※2・必ず「ジュラックスシーラーB」(別売)の塗布が必要。

・木鏝をかけたあと金鏝で表面を平らにしたもの。

※3・汚れがひどい場合はジュラックスシーラーNB(別売)で処理が必要。

吸放湿性 80g/m²	調湿	ホルムアルデヒド 吸着分解	悪臭 吸着分解	遠赤外線	アクシミ 止め	防火認定品	F☆☆☆☆ ホルムアルデヒド 放散等級
						JIS 認証適合品	

古壁 リフォーム	ビニル クロス リフォーム
-------------	---------------------

カラーバリエーション75色

▶ P.109 ご希望の色をオーダーすることも可能です。(▶ P.111)



備長炭

吸着性や調湿機能をそのままに、チップ状にした備長炭を独自の技術で一粒一粒表面処理をした骨材を配合しています。

さやか

粗目の骨材を配合した和風調の備長炭壁。



カラーNO. 154 模様付け無し仕上げ

(原寸大)

型式コード

SSK-S □□□ [□内はカラーNo.]

主成分：備長炭・珪藻土・砂

標準塗り厚：2.0~2.5mm (模様付けにより異なる)

標準塗布面積：3.3㎡/袋

梱包単位：基材2袋/ケース、SKセレクトカラー2袋 ※バラ出荷可

正味質量：基材10,000g/袋、SKセレクトカラー150g/袋

標準加水量：4.0ℓ/袋

適応下地：石膏ボード(※1)、ボード用石膏プaster、中塗土、
セメントモルタル(※2)、古壁、ビニルクロス(※3)
※その他下地はP.244~参照

※1・下地処理が必要です。(P.230参照)

※2・必ず「ジュラックスシーラーB」(別売)の塗布が必要。

・木鏝をかけたあと金鏝で表面を平らにしたもの。

※3・汚れがひどい場合はジュラックスシーラーNB(別売)で処理が必要。

吸放湿性 80g/m²	調湿	ホルムアルデヒド 吸着分解	悪臭 吸着分解	遠赤外線	アクシミ 止め	防火認定品	F☆☆☆☆ ホルムアルデヒド 放散等級
						JIS 認証適合品	

古壁 リフォーム	ビニル クロス リフォーム
-------------	---------------------

カラーバリエーション75色

▶ P.109 ご希望の色をオーダーすることも可能です。(▶ P.111)



備長炭

吸着性や調湿機能をそのままに、チップ状にした備長炭を独自の技術で一粒一粒表面処理をした骨材を配合しています。

さやか 備長炭100

電磁波シールド機能をもつ
備長炭100%の美しい黒壁。



カラーNo. SSKC100 模様付け無し仕上げ (原寸大)

型式コード

SSKC100

主成分：備長炭
標準塗り厚：1.2~1.5mm
標準塗布面積：3.3㎡/袋
梱包単位：4袋/ケース ※バラ出荷可
正味質量：2,800g/袋
標準加水量：2.5ℓ/袋
適応下地：石膏ボード※1、ボード用石膏プラスター、中塗土、セメントモルタル※2、古壁、ビニルクロス※3
※その他下地はP.244~参照



- ※1・下地処理が必要です。(P.230参照)
- ※2・必ず「ジュラックスシーラーB」(別売)の塗布が必要。
・木鏝をかけたあとと金鏝で表面を平らにしたもの。
- ※3・汚れがひどい場合はジュラックスシーラーNB(別売)で処理が必要。
・石膏下地の場合は、「ニューSKタック」(別売)または「ex.シーラー」(別売)を塗布してください。

防火対応ではありません。

吸放湿性 80g/m ²	調湿	ホルムアルデヒド 吸着分解	悪臭 吸着分解	遠赤外線	電磁波 シールド	アクシミ 止め	F☆☆☆☆ ホルムアルデヒド 放散等級
----------------------------	----	------------------	------------	------	-------------	------------	---------------------------

古壁 リフォーム	ビニル クロス リフォーム
-------------	---------------------



備長炭

吸着性や調湿機能をそのままに、チップ状にした備長炭を独自の技術で一粒一粒表面処理をした骨材を配合しています。

さやか 天井

「備長炭」と「けいそう土」の機能を活かした
高機能天井材。



カラーNo. 002 模様付け無し仕上げ (原寸大)

型式コード

SSKT-S□□□ [□内はカラーNo.]

主成分：備長炭・珪藻土・炭素繊維・砂
標準塗り厚：2.0~2.5mm
標準塗布面積：3.3㎡/袋
梱包単位：基材4袋/ケース、SKセレクトカラー4袋/ケース ※バラ出荷可
正味質量：基材2,100g/袋、SKセレクトカラー150g/袋
標準加水量：3.7ℓ/袋
適応下地：石膏ボード※1、ビニルクロス※2、天井用化粧石膏ボード、セメントモルタル※3
※その他下地はP.244~参照



- ※1・下地処理が必要です。(P.230参照)
- ※2・汚れがひどい場合はジュラックスシーラーNB(別売)で処理が必要。
- ※3・必ず「ジュラックスシーラーB」(別売)の塗布が必要。
・木鏝をかけたあとと金鏝で表面を平らにしたもの。
- ・本品は天井専用材です。壁面への施工はできません。

吸放湿性 80g/m ²	調湿	ホルムアルデヒド 吸着分解	悪臭 吸着分解	吸音 遮音	遠赤外線	アクシミ 止め	防火認定品	F☆☆☆☆ ホルムアルデヒド 放散等級
----------------------------	----	------------------	------------	----------	------	------------	-------	---------------------------

ビニル クロス リフォーム

カラーバリエーション75色
▶ P.109 ご希望の色をオーダーすることも可能です。(▶ P.111)



備長炭

吸着性や調湿機能をそのままに、チップ状にした備長炭を独自の技術で一粒一粒表面処理をした骨材を配合しています。