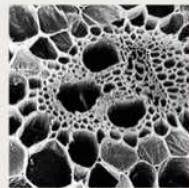


日本の四季に適した、けいそう壁。

けいそう壁

けいそう土を主成分とした「けいそう壁」シリーズは、優れた調湿性、断熱効果、吸音性・遮音性、耐火性など、けいそう土の特長をそのまま活かした塗り壁です。高い結露防止効果はカビやダニの発生を抑制。高温多湿の日本の気候風土に最も適した仕上材として、安全で快適な居住空間を提供いたします。



顕微鏡写真

「けいそう土」とは…

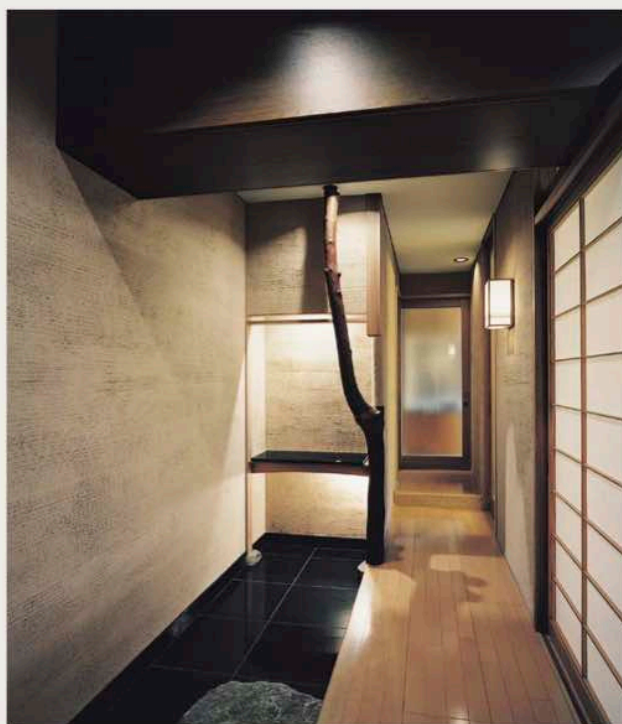
けいそう土とは藻類の一種である植物性プランクトンの珪藻が海や湖沼に堆積することにより形成されたものです。単細胞植物性プランクトンである藻類は、水中に溶存するシリカを特異的に取り込み蓄えることで多孔質の細胞壁をつくり出します。



けいそうモダンコート内装 カラーNO.154



けいそうモダンコートフラット カラーNO.002



けいそうファームコート カラーNO.(特注色)

室内環境が大幅に改善。各種機能のはたらきで「快適空間」をつくります！

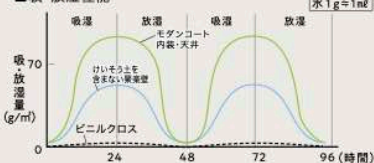
けいそう壁・天井 商品体系

洋風			和風		天井材	
なめらか	粗い					
しっとり調のフラットな仕上がり。	きめ細やかな素材で模様付けしても柔らかな印象に仕上がります。	なめらかな手触り、上品な仕上がりのけいそう壁。	高い吸放湿性でお部屋を快適に！梨子地肌の美しい仕上がり。	炭素繊維配合で、ひび割れに強い石膏ボード直塗り専用。	伝統的な聚楽壁の趣きを感じるけいそう壁。	高い吸放湿性と悪臭分解機能を持つ天井材。
けいそう モダンコート フラット ▶P.135	けいそう モダンコート ビュアシルキー ▶P.134 NEW	けいそう モダンコート 内装 シルキー ▶P.134	けいそう モダンコート 内装 ▶P.135	けいそう モダンコート 直塗り ▶P.136	けいそう ジュラックス土壁 ▶P.139	けいそう モダンコート天井 ▶P.138
吸放湿性 70g/m ²	吸放湿性 80g/m ²	吸放湿性 80g/m ²	吸放湿性 90g/m ²	吸放湿性 70g/m ²	吸放湿性 80g/m ²	吸放湿性 90g/m ²

調湿

結露を抑え、ダニやカビの発生を抑制します。
「けいそう土」の特長である「吸放湿作用」で、お部屋の湿度を一定に保ち、常に快適な室内空間にします。

■吸・放湿性能



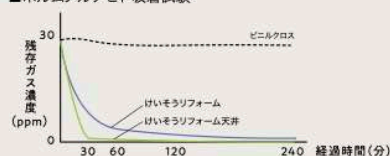
[測定条件] JIS A 6909 吸放湿性試験による
●24時間湿潤状態(温度23±2℃、湿度90±5%)
●24時間乾燥状態(温度23±2℃、湿度45±5%)
上記条件で繰り返し測定しました。
※吸放湿量が70g/m²以上の製品は「調湿形内装薄塗材」に分類されます。

「モダンコート内装」と「モダンコート天井」で3~3.5Lの湿気を吸収
※6畳の部屋に、モダンコート内装(25m²)モダンコート天井(10m)を施工した場合

ホルムアルデヒド 吸着・分解

ホルムアルデヒドを吸着し、無害化します。
室内中に発生した、ホルムアルデヒドなどの有害物質を吸着し、分解(無害化)します。

■ホルムアルデヒド吸着試験



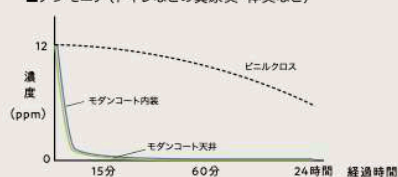
[試験方法]
3×3cmのアルミ板に商品を塗布したサンプルを1Lのコック付テトラバッグに入れ、所定濃度に調整したホルムアルデヒドガスを注入し、残存ガス濃度を測定しました。

「けいそうリフォーム」と「けいそうリフォーム天井」の場合、30分で1/20に減少

悪臭吸着

生活臭、ペット臭などを吸着・消臭します。
室内空間のタバコ臭や各種生活臭をすばやく吸着し、いやな臭いを抑え、空気をクリーンに保ちます。

■アンモニア(トイレなどの糞尿臭・体臭など)



[試験方法]
7×15cmのアルミ板に商品を塗布したサンプルを3Lの匂い袋に入れ、所定濃度に調整した試験ガスを注入し、残存ガス濃度を測定しました。

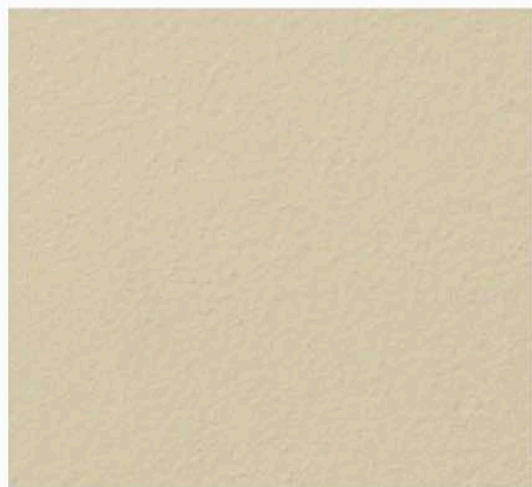
リフォームの質を高める、「ビニルクロスの上から塗れる」塗り壁。

ビニルクロスを剥がさず上から塗布して仕上げるので、工期の大幅な短縮が可能。壁だけでなく、天井にも使うことができます。クロスを剥がさないで廃材も出ず、手軽に健康な空気環境をつくる快適空間にリフォームできます。



けいそう モダンコート **ピュアシルキー** **NEW**

きめ細やかな素材で模様付けしても
柔らかな印象に仕上がります。



カラーNO. 154 模様付け無し仕上げ

(原寸大)

型式コード

KMPS-S [□内はカラーNo.]

主成分：珪藻土・炭酸カルシウム・パルプ

標準塗り厚：1.5～2.0mm

標準塗布面積：3.3～4.5㎡/袋 (基材1袋+SKセレクトカラー1袋)

梱包単位：基材4袋/ケース、SKセレクトカラー4袋/ケース ※バラ出荷可

正味質量：基材3,200g/袋、SKセレクトカラー150g/袋

標準加水量：4.0ℓ/袋 (吹付けの場合も同様)

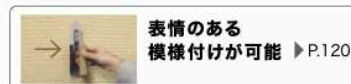
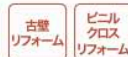
適応下地：石膏ボード^(※1)、ボード用石膏プラスター、中塗土、
セメントモルタル^(※2)、古壁、ビニルクロス^(※3)

※その他下地はP.244～参照

※1・下地処理が必要です。(P.230参照)

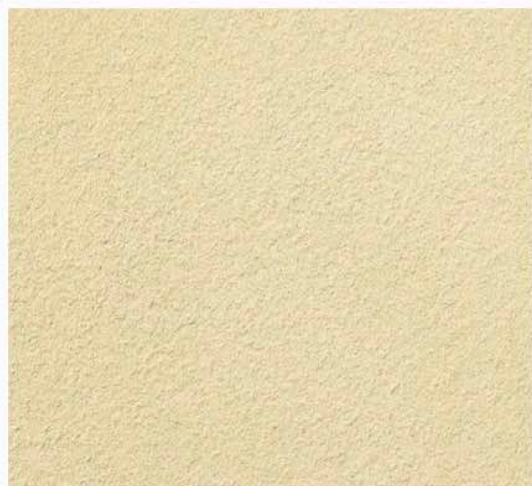
※2・木鏝をかけたあと金鏝で表面を平らにしたもの。

※3・汚れがひどい場合はジュラックスシーラーNB (別売) で処理が必要。



けいそう モダンコート内装 **シルキー**

なめらかな手触り、
上品な仕上がりのけいそう壁。



カラーNO. 157 模様付け無し仕上げ

(原寸大)

型式コード

KMS-S [□内はカラーNo.]

主成分：珪藻土・砂・パルプ

標準塗り厚：1.0～2.0mm (模様付けにより異なる)

標準塗布面積：3.3㎡/袋 (基材1袋+SKセレクトカラー1袋)

梱包単位：基材4袋/ケース、SKセレクトカラー4袋/ケース ※バラ出荷可

正味質量：基材4,000g/袋、SKセレクトカラー150g/袋

標準加水量：2.6ℓ/袋

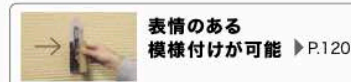
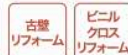
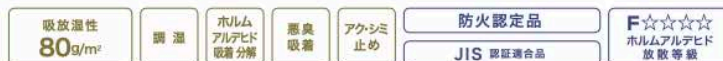
適応下地：石膏ボード^(※1)、ボード用石膏プラスター、中塗土、
セメントモルタル^(※2)、古壁、ビニルクロス^(※3)

※その他下地はP.244～参照

※1・下地処理が必要です。(P.230参照)

※2・木鏝をかけたあと金鏝で表面を平らにしたもの。

※3・汚れがひどい場合はジュラックスシーラーNB (別売) で処理が必要。



けいそう モダンコート内装

高い吸放湿性でお部屋を快適に！
梨子地肌の美しい仕上がり。



カラーNO.406 模様付け無し仕上げ

(原寸大)

型式コード

KMN-S [□内はカラーNo.]

主成分：珪藻土・砂・パルプ

標準塗り厚：1.5～2.0mm (模様付けにより異なる)

標準塗布面積：3.3㎡/袋 (基材1袋+SKセレクトカラー1袋)

梱包単位：基材4袋/ケース、SKセレクトカラー4袋/ケース ※バラ出荷可

正味質量：基材5,300g/袋、SKセレクトカラー150g/袋

標準加水量：2.8ℓ/袋

適応下地：石膏ボード※1、ボード用石膏プaster、中塗土、
セメントモルタル※2、古壁、ビニルクロス※3
※その他下地はP.244～参照

※1・下地処理が必要です。(P.230参照)

※2・木鏝をかけたあと金鏝で表面を平らにしたもの。

※3・汚れがひどい場合はジュラックスシーラーNB (別売) で処理が必要。



吸放湿性 90g/m²	調湿	ホルムアルデヒド 吸着分解	悪臭 吸着	アクシミ 止め	防火認定品 JIS 認定適合品	F☆☆☆☆ ホルムアルデヒド 放散等級
----------------------------------	----	------------------	----------	------------	--------------------	---------------------------

古壁
リフォーム

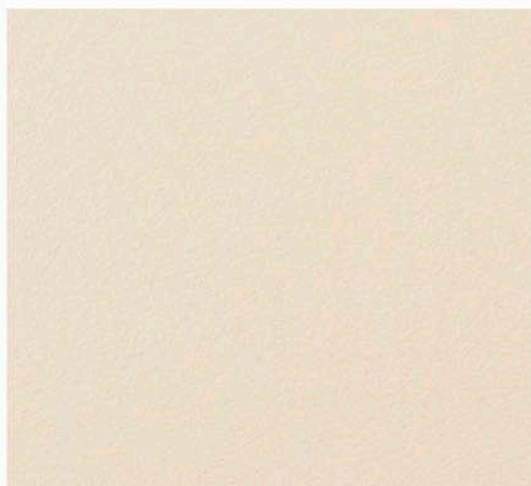
ビニル
クロス
リフォーム

カラーバリエーション**75色**
▶ P.109 ご希望の色をオーダーすることも可能です。(▶ P.111)

表情のある
模様付けが可能 ▶ P.120

けいそう モダンコート フラット 特許取得済

高級感のあるしっとり調の仕上がり。



カラーNO.154 押さえ仕上げ

(原寸大)

型式コード

KMF-S [□内はカラーNo.]

主成分：砂・土・珪藻土

標準塗り厚：1.0～1.2mm

標準塗布面積：3.3㎡/袋 (基材1袋+SKセレクトカラー1袋)

梱包単位：基材4袋/ケース、SKセレクトカラー4袋/ケース ※バラ出荷可

正味質量：基材1,800g/袋、SKセレクトカラー150g/袋

標準加水量：2.5ℓ/袋

適応下地：石膏ボード※1、ボード用石膏プaster、中塗土、
セメントモルタル※2、古壁※3
※その他下地はP.244～参照

※1・下地処理が必要です。(P.230参照)

※2・木鏝をかけたあと金鏝で表面を平らにしたもの。

※3・平滑な場合に限る。



吸放湿性 70g/m²	調湿	ホルムアルデヒド 吸着分解	悪臭 吸着	アクシミ 止め	防火認定品 JIS 認定適合品	F☆☆☆☆ ホルムアルデヒド 放散等級
----------------------------------	----	------------------	----------	------------	--------------------	---------------------------

古壁
リフォーム

カラーバリエーション**75色**
▶ P.109 ご希望の色をオーダーすることも可能です。(▶ P.111)

表情のある
模様付けが可能 ▶ P.120

けいそう リフォーム

ビニルクロスや古壁に上塗りOK!
簡単に塗り替えできるリフォーム材。



カラーNO. 257 模様付け無し仕上げ (原寸大)

ビニルクロスに上塗りOK!

室内環境の改善やお部屋のイメージアップに、簡単に塗り替えできるリフォーム材。

型式コード

KRM-S □□□ [□内はカラーNo.]

主成分：珪藻土・砂・パルプ

標準塗り厚：1.2～2.5mm (模様付けにより異なる)

標準塗布面積：1.7～3.3㎡/袋 (模様付けにより異なる)

梱包単位：基材4袋/ケースSKセレクトカラー、4袋/ケース ※バラ出荷可

正味質量：基材3,600g/袋、SKセレクトカラー150g/袋

標準加水量：2.0ℓ/袋 (吹付けの場合は2.5ℓ/袋)

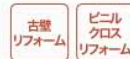
適応下地：石膏ボード※1、ボード用石膏プaster、中塗土、セメントモルタル※2、古壁、ビニルクロス※3
※その他下地はP.244～参照

※1・下地処理が必要です。(P.230参照)

※2・木鏝をかけたあとと金鏝で表面を平らにしたもの。

※3・汚れがひどい場合はジュラックスシーラーNB (別売) で処理が必要。

吸放湿性 90g/m²	調湿	ホルムアルデヒド 吸着分解	悪臭 吸着	アクシミ 止め	防火認定品	F☆☆☆☆ ホルムアルデヒド 放散等級
					JIS 認証適合品	



カラーバリエーション75色
▶ P.109 ご希望の色をオーダーすることも可能です。(▶ P.111)

表情のある
模様付けが可能 ▶ P.120



けいそう モダンコート 直塗り 特許取得済

炭素繊維配合でひび割れに強く、石膏ボードに直塗りOK!



カラーNO. 154 模様付け無し仕上げ (原寸大)

石膏ボードに直塗りOK!

強力なアク・シミ止め機能のはたらきで、一部混在下地にも直塗りできます。



型式コード

KMJ-S □□□ [□内はカラーNo.]

主成分：珪藻土・炭素繊維・砂

標準塗り厚：1.2～1.5mm (模様付けにより異なる)

標準塗布面積：3.3㎡/袋 (基材1袋+SKセレクトカラー1袋)

梱包単位：基材4袋/ケース、SKセレクトカラー4袋/ケース ※バラ出荷可

正味質量：基材5,000g/袋、SKセレクトカラー150g/袋

標準加水量：2.1ℓ/袋

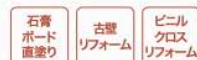
適応下地：石膏ボード※1、ボード用石膏プaster、中塗土、セメントモルタル※2、古壁、ビニルクロス※3、石膏ボード、石膏ボード+一部混在下地※4
※その他下地はP.244～参照

※1・下地処理が必要です。(P.230参照)

※2・木鏝をかけたあとと金鏝で表面を平らにしたもの。

※3・汚れがひどい場合はジュラックスシーラーNB (別売) で処理が必要。※4・シーラー処理が必要

吸放湿性 70g/m²	調湿	ホルムアルデヒド 吸着分解	悪臭 吸着	アクシミ 止め	防火認定品	F☆☆☆☆ ホルムアルデヒド 放散等級
					JIS 認証適合品	

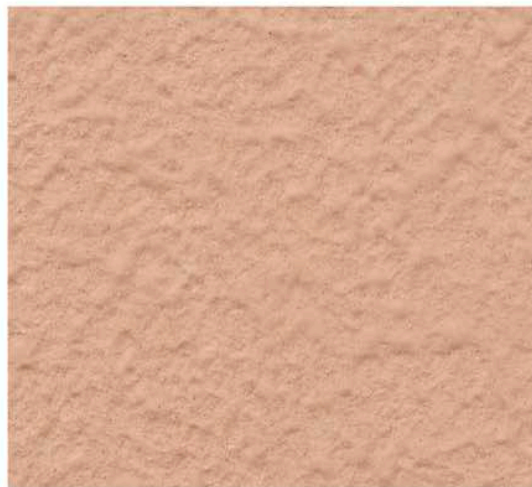


カラーバリエーション75色
▶ P.109 ご希望の色をオーダーすることも可能です。(▶ P.111)

表情のある
模様付けが可能 ▶ P.120

テンドアートップ けいそう

ローラーやヘラで施工可能。
けいそう土の質感がモダンな室内空間を演出。



カラーNO.240 ウールローラー仕上げ (原寸大)

型式コード
TDKN-S [□ □ □] [□内はカラーNo.]

主成分：珪藻土・水・アクリルエマルジョン
標準塗厚：1.0~1.3mm (模様付けにより異なる)
標準塗布面積：10㎡/缶 (基材1缶+SKセレクトカラー1袋) (吹付けの場合は7.5㎡/缶)
梱包単位：基材1缶 (ペール缶)、SKセレクトカラー1袋
正味質量：基材10,000g/缶、SKセレクトカラー150g/袋
適応下地：石膏ボード(※1)、新設のビニルクロス(※2)、古壁、
既設のビニルクロス(※3)
※その他下地はP.244~参照

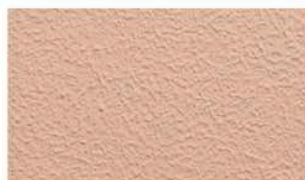
※1・ドライウォール工法。
※2・SKクロス工法。
※3・汚れがひどい場合はジュラックスシーラーNB (別売) で処理が必要。



吸放湿性 80g/m ²	調湿	ホルムアルデヒド 吸着分解	悪臭 吸着	アクシミ 止め	防火認定品 JIS 認定適合品	F☆☆☆☆ ホルムアルデヒド 放散等級
古壁 リフォーム	ビニル クロス リフォーム	カラーバリエーション75色 ▶P.109 ご希望の色をオーダーすることも可能です。(▶P.111)				表情のある 模様付けが可能 ▶下記

※模様付け無し仕上げはできません。必ず模様付けを行ってください。

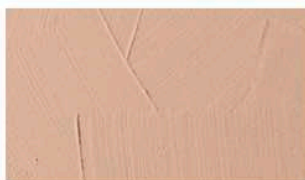
| 模様付けバリエーション (標準) カラーNO. 240/154



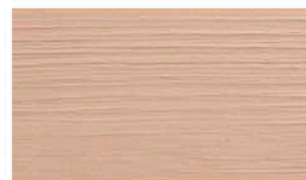
ウールローラー仕上げ
市販のウールローラーで仕上げます。



ウェーブ仕上げ (細目・粗目)
専用のパターンカートリッジ(P.218)で模様を付けます。



コトパケ スパニッシュ仕上げ
市販のコトパケでハケ目を残して模様を付けます。



スポンジ仕上げ
凹凸がある市販の洗浄用スポンジで模様を付けます。



パイプローラー 横仕上げ
パイプローラーで塗材を引き起こして模様を付けます。



パイプローラー 横ヘッドカット仕上げ
パイプローラーで模様を付けた後、表面水が引いたらパイプローラーで凸部を軽く押えます。



ヘラ ヒキズリ仕上げ
市販のヘラでヘラ跡を残して模様を付けます。



吹付け仕上げ
リシンガンで下地が透けないように2度吹きします。

| 模様付けバリエーション (トッピング材入) カラーNO. 257



ウールローラー仕上げ (麻すさ入)
下塗りを行い乾燥させた後、麻すさ(30g/m²)を混ぜた材料で仕上げます。



ウールローラー仕上げ (藁すさ+寒水石入)
下塗りを行い乾燥させた後、藁すさ(30g/m²)と寒水石(3厘・100g/m²)を混ぜた材料で仕上げます。



かき落とし扇仕上げ (寒水石入)
下塗りを行い乾燥させた後、寒水石(3厘・100g/m²)を混ぜた材料で上塗りを行い、表面水が引いたら市販のスタイロフォームで扇形に模様を付けます。

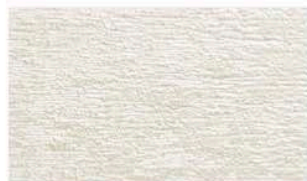


かき落とし横仕上げ (寒水石入)
下塗りを行い乾燥させた後、寒水石(3厘・100g/m²)を混ぜた材料で上塗りを行い、表面水が引いたら市販のスタイロフォームで横方向に模様を付けます。

| 模様付けバリエーション (+エコ美ウォール) カラーNO. WG900/WP800



エコ美ウォール(ゴールド色)仕上げ
テンドアートップけいそうが完全に乾燥した後、エコ美ウォール(P.208)を全面に塗布します。



エコ美ウォール(パール色)仕上げ
テンドアートップけいそうが完全に乾燥した後、エコ美ウォール(P.208)を全面に塗布します。



ビニルクロスに上塗りOK!
室内環境の改善やお部屋のイメージアップに、簡単に塗り替えてできるリフォーム材。

材工価格 P.270	各種下地への施工について P.230	防火認定・JIS P.266	安全に関するご注意 P.269
---------------	-----------------------	-------------------	--------------------

けいそう モダンコート 天井

高い吸放湿性と悪臭分解機能を持つ天井材。



カラーNO.002 模様付け無し仕上げ

(原寸大)

型式コード

KMT-S [□内はカラーNo.]

主 成 分：珪藻土・炭素繊維・砂

標準塗り厚：2.0～2.5mm

標準塗布面積：3.3㎡/袋（基材1袋+SKセレクトカラー1袋）

梱包単位：基材4袋/ケース、SKセレクトカラー4袋/ケース ※バラ出荷可

正味質量：基材2,000g/袋、SKセレクトカラー150g/袋

標準加水量：3.7ℓ/袋

適 応 下 地：石膏ボード※1）、ビニルクロス※2）、天井用化粧石膏ボード、セメントモルタル※3）

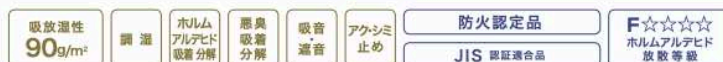
※その他下地はP.244～参照

※1・下地処理が必要です。(P.230参照)

※2・汚れがひどい場合はジュラックスシーラーNB（別売）で処理が必要。

※3・木鏝をかけたあとと金鏝で表面を平らにしたもの。

・本品は天井専用材です。壁面への施工はできません。



けいそう リフォーム 天井

吹付け施工が可能。
広い面積におすすめです。



カラーNO.257 模様付け無し仕上げ

(原寸大)

型式コード

KRT-S [□内はカラーNo.]

主 成 分：珪藻土・炭素繊維・パールライト

標準塗り厚：2.0～2.5mm（模様付けにより異なる）

標準塗布面積：3.3㎡/袋（基材1袋+SKセレクトカラー1袋）（吹付けの場合は2～3㎡）

梱包単位：基材4袋/ケース、SKセレクトカラー4袋/ケース ※バラ出荷可

正味質量：基材2,000g/袋、SKセレクトカラー150g/袋

標準加水量：3.8ℓ/袋（吹付けの場合は4.2ℓ/袋）

適 応 下 地：石膏ボード※1）、ビニルクロス※2）、天井用化粧石膏ボード、セメントモルタル※3）

※その他下地はP.244～参照

※1・下地処理が必要です。(P.230参照)

※2・汚れがひどい場合はジュラックスシーラーNB（別売）で処理が必要。

※3・木鏝をかけたあとと金鏝で表面を平らにしたもの。

・本品は天井専用材です。壁面への施工はできません。



けいそう ファームコート内装

優れた吸放湿性能。
土壁調の素朴な肌合いの仕上がり。



カラーNO.416-4 模様付け無し仕上げ (原寸大)

型式コード
KFCN-S [□ □ □] [□内はカラーNo.]

主成分：珪藻土・砂・繊維
標準塗り厚：2.0~2.5mm (模様付けにより異なる)
標準塗布面積：3.3㎡/袋 (基材1袋+SKセレクトカラー1袋)
梱包単位：基材2袋/ケース、SKセレクトカラー2袋 ※バラ出荷可
正味質量：基材10,000g/袋、SKセレクトカラー150g/袋
標準加水量：4.5ℓ/袋
適応下地：石膏ボード※1、ボード用石膏プラスター、中塗土、セメントモルタル※2、古壁、ビニルクロス※3
※その他下地はP.244~参照

※1・下地処理が必要です。(P.230参照)
※2・木鏝をかけたあと金鏝で表面を平らにしたもの。
※3・汚れがひどい場合はジュラックスシーラーNB (別売) で処理が必要。

吸放湿性 120g/m²	調湿	ホルムアルデヒド 吸着分解	悪臭 吸着	アクシム 止め	防火認定品 JIS 認定適合品	F☆☆☆☆ ホルムアルデヒド 放散等級
古壁 リフォーム	ビニル クロス リフォーム	カラーバリエーション75色 ▶P.109 ご希望の色をオーダーすることも可能です。(▶P.111)				



けいそう ジュラックス土壁

伝統的な聚楽壁調のけいそう壁。
モダン和風の空間に。



カラーNO.416-1 模様付け無し仕上げ (原寸大)

型式コード
KJXT-S [□ □ □] [□内はカラーNo.]

主成分：砂・土・珪藻土・木粉(ヒノキ)
標準塗り厚：1.2~1.5mm
標準塗布面積：3.3㎡/袋 (基材1袋+SKセレクトカラー1袋)
梱包単位：基材4袋/ケース、SKセレクトカラー4袋/ケース ※バラ出荷可
正味質量：基材3,700g/袋、SKセレクトカラー150g/袋
標準加水量：2.5ℓ/袋
適応下地：石膏ボード※1、ボード用石膏プラスター、中塗土、古壁、ビニルクロス※2
※その他下地はP.244~参照

※1・下地処理が必要です。(P.230参照)
※2・汚れがひどい場合はジュラックスシーラーNB (別売) で処理が必要。
※セメントモルタルなどアルカリ下地には施工できません。

吸放湿性 80g/m²	調湿	ホルムアルデヒド 吸着分解	悪臭 吸着	アクシム 止め	防火認定品 JIS 認定適合品	F☆☆☆☆ ホルムアルデヒド 放散等級
古壁 リフォーム	ビニル クロス リフォーム	カラーバリエーション75色 ▶P.109 ご希望の色をオーダーすることも可能です。(▶P.111)				



カラーバリエーション (伝統和風色)

黄聚楽

四季折々の表情を見せる聚楽壁発祥の地、京都。その風情ある土地で色づく稲穂をイメージした色調です。



本聚楽

落ち着きのある色調で「お茶室」などに好んで使われる色です。しっとりとした品格ある和の風情を味わえます。



京錆

伝統的な京錆壁の錆色をイメージ。風情ある京錆の落ち着いた土色と聚楽壁の梨子地肌の肌合いが、しっとりとした和空間を演出します。



宇治

京都の豊かな歴史と文化に古くから人々の間で親しまれてきた深みのある「宇治茶」をイメージした色調です。



材工価格
P.270

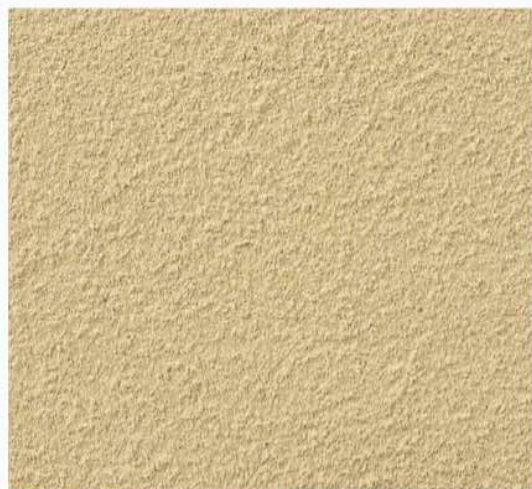
各種下地への施工について
P.230

防火認定・JIS
P.266

安全に関するご注意
P.269

けいそう 聚楽

聚楽調の梨子地肌が美しいけいそう壁。



カラーNO. 11 模様付け無し仕上げ

(原寸大)

カラーバリエーション



13



15



12



17



14



16



18

型式コード

KJK- [□内はカラーNo.]

主成分：珪藻土・繊維・木粉(ヒノキ)

標準塗り厚：1.2mm

標準塗布面積：3.3㎡/袋(吹付けの場合は2~3㎡)

梱包単位：10袋/ケース ※バラ出荷可

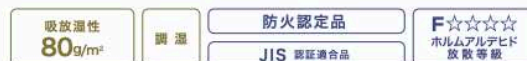
正味質量：820g/袋

標準加水量：3.6ℓ/袋(吹付けの場合は3.8ℓ/袋)

適応下地：石膏ボード(※1)、ボード用石膏プaster、中塗土
※その他下地はP.244~参照

※1・下地処理が必要です。(P.230参照)

※セメントモルタルなどアルカリ下地には施工できません。



けいそう 砂壁

特許取得済

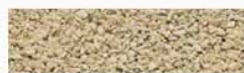
砂壁特有の繊細で平滑な仕上がりに。



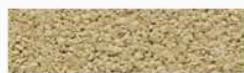
カラーNO. 704 模様付け無し仕上げ

(原寸大)

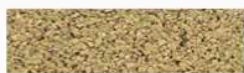
カラーバリエーション



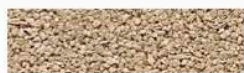
701



702



703 (受注生産品)



705 (受注生産品)



706 (受注生産品)

型式コード

KSK- [□内はカラーNo.]

主成分：珪藻土・砂

標準塗り厚：1.2~1.5mm

標準塗布面積：3.3㎡/袋

梱包単位：4袋/ケース ※バラ出荷可

正味質量：4,500g/袋

標準加水量：2.8ℓ/袋

適応下地：石膏ボード(※1)、ボード用石膏プaster、中塗土
※その他下地はP.244~参照

※1・下地処理が必要です。(P.230参照)

※セメントモルタルなどアルカリ下地には施工できません。

