

## 平滑・梨地模様

ナチュラルな素材感そのものを表現した  
プレーンな模様。柔らかい手触り、  
繊細な質感を伝え、温もりある外観に。

サンプルのスケール  
200mm



水石配合  
聚楽調仕上げ  
コテ

カラーNO. 283



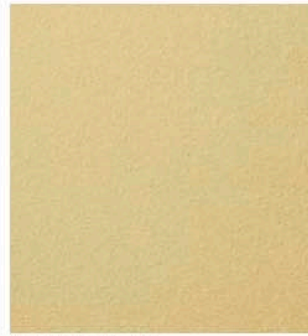
水石配合  
フラット仕上げ  
コテ

カラーNO. 283



水石配合  
吹付け 聚楽仕上げ  
リシン

カラーNO. 255



水石配合  
吹付け 梨子地仕上げ  
リシン

カラーNO. 257



水石配合  
木鏝仕上げ  
コテ + 木鏝

カラーNO. 369



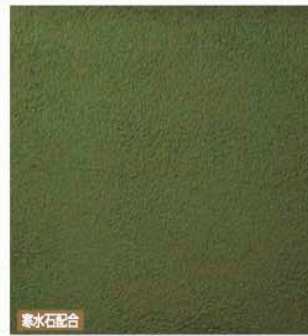
水石配合  
吹付け ブリック仕上げ  
コテ + リシン

カラーNO. 403



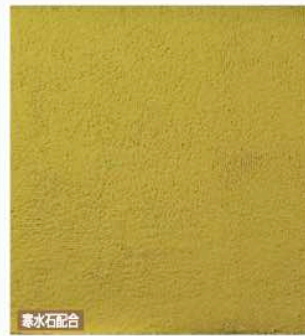
水石配合  
吹付け リシン仕上げ  
リシン

カラーNO. 264



水石配合  
押さえ無し仕上げ  
コテ + ロール

カラーNO. 283



水石配合  
脱泡ローラー仕上げ  
コテ + ロール

カラーNO. 369



水石配合  
木鏝押さえ仕上げ  
コテ + 木鏝

カラーNO. 147

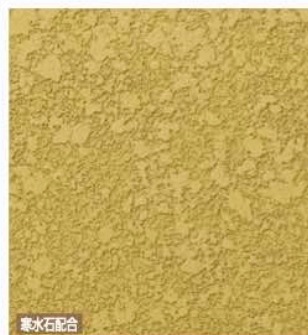
## スタッコ模様

変化に富んだ凹凸テクスチャーが  
素朴な印象。テイストを選ばずフィットする  
オーソドックスなパターンです



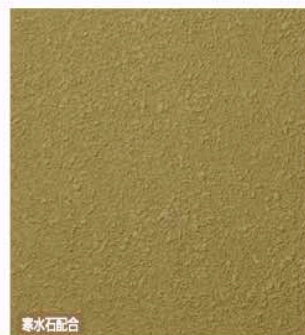
水石配合  
吹付け 玉吹きヘッドカット仕上げ  
リシン + タイル + 玉吹きローラー

カラーNO. N360



水石配合  
吹付け スタッコヘッドカット仕上げ  
リシン + スタッコ + 玉吹きローラー

カラーNO. 365



水石配合  
吹付け 玉吹き仕上げ  
リシン + タイル

カラーNO. 259



水石配合  
吹付け スタッコ仕上げ  
リシン + スタッコ

カラーNO. 362



## 横目・縦目模様

外観をモダンな装いに仕立てる  
 ボーダー・ストライプが魅力。  
 整然としながらも垣間見える手仕事の温かさに  
 落ち着きを感じられます。



ウェーブ仕上げ(細目・粗目)  
 コーティング + パターンコートリッジ  
 カラーNo. 257



ウェーブ仕上げ(粗目)  
 コーティング + パターンコートリッジ  
 カラーNo. 109



ウェーブS仕上げ(粗目)  
 コーティング + パターンコートリッジ  
 カラーNo. 145



ウェーブM仕上げ(粗目)  
 コーティング + パターンコートリッジ  
 カラーNo. 165



ウェーブL仕上げ(粗目)  
 コーティング + パターンコートリッジ  
 カラーNo. 041



鏡波仕上げ  
 コーティング  
 カラーNo. 257



刷毛引き仕上げ  
 コーティング + 刷毛  
 カラーNo. 264



ほうき縦引き仕上げ  
 コーティング + ほうき  
 カラーNo. 258



吹付け スタックくし引き仕上げ  
 リジン + スタック + パターンコートリッジ  
 カラーNo. 260



ほうき横引き仕上げ  
 コーティング + ほうき  
 カラーNo. 264



ヤマギリウェーブ仕上げ  
 コーティング + パターンコート  
 カラーNo. 012



パイプローラー縦仕上げ  
 コーティング + ロール  
 カラーNo. 208



パイプローラー縦ヘッドカット仕上げ  
 コーティング + ロール  
 カラーNo. 267



パイプローラー横仕上げ  
 コーティング + ロール  
 カラーNo. 034



パイプローラー横ヘッドカット仕上げ  
 コーティング + ロール  
 カラーNo. 257

# 穏やかな模様

テクスチャー感を活かしながら左官の技のさりげない意匠が味わいをプラス。ゆったりとした模様が外観をゆったりとした雰囲気。

サンプルのスケール  
200mm



うずしおS仕上げ  
コテ

カラーNO. 307



うずしおM仕上げ  
コテ

カラーNO. 406



扇S仕上げ  
コテ

カラーNO. 002



扇M仕上げ  
コテ

カラーNO. 104



扇Mかき落とし仕上げ  
コテ + 木鏝

カラーNO. 256



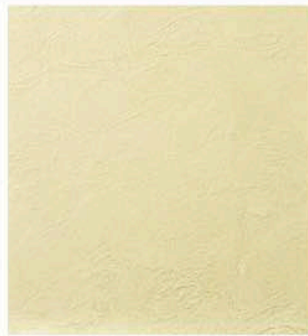
扇L仕上げ  
コテ

カラーNO. 165



かき落とし横ライン仕上げ  
コテ + スタイロフォーム

カラーNO. 147



春風仕上げ  
コテ

カラーNO. N163



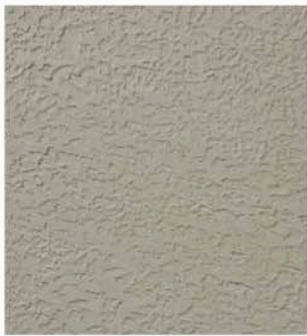
ヒキズリ縦仕上げ  
コテ 側部を使用

カラーNO. 088



ヒキズリ縦仕上げ  
コテ 後部を使用

カラーNO. 034



スタッコ仕上げ  
コテ

カラーNO. 036



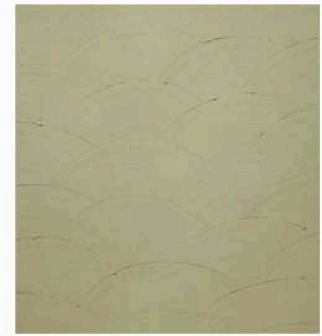
ヒキズリ横仕上げ  
コテ 後部を使用

カラーNO. 406



ヒキズリ横仕上げ  
コテ 先端を使用

カラーNO. 165



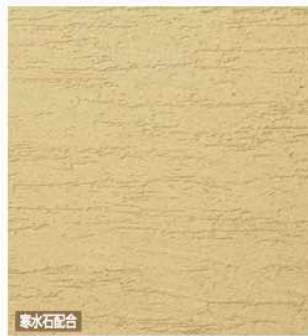
コテバケ 扇仕上げ  
コテ + コテバケ

カラーNO. 151



コテバケスパンニッシュ仕上げ  
コテ + コテバケ

カラーNO. 151



吹付け 荒壁仕上げ  
リシシ + タイル + コテ + 木鏝

カラーNO. 257



パイプローラー 扇仕上げ  
コテ + ローラー

カラーNO. 403



パイプローラー 扇ヘッドカット仕上げ  
コテ + ローラー

カラーNO. 307



## トッピング配合模様

ガラスや骨材をトッピングして個性的な外観を演出。  
手仕事の温もりある表情に独特のアレンジが光ります。



銀粉(フラット仕上げ)  
[コテ]

カラーNO. 012



銀粉+色ガラス(ブルー)  
[コテ] + [木 鏡]

カラーNO. 002



色ガラス(ブルー)  
[コテ] + [木 鏡]

カラーNO. 002



色ガラス(ブラウン)  
[コテ] + [木 鏡]

カラーNO. 157



色ガラス(ダークグリーン)  
[コテ] + [木 鏡]

カラーNO. 151



色ガラス(グリーン)  
[コテ] + [木 鏡]

カラーNO. 171



ペブルウォール骨材(黒石)  
[コテ] + [スタイロフォーム]

カラーNO. 041



ペブルウォール骨材(ニューみかげ)  
[コテ] + [スタイロフォーム]

カラーNO. 002



ペブルウォール骨材(ニュー象牙)  
[コテ] + [スタイロフォーム]

カラーNO. 154



ペブルウォール骨材(若竹)  
[コテ] + [スタイロフォーム]

カラーNO. 165



ペブルウォール骨材(緑石)  
[コテ] + [スタイロフォーム]

カラーNO. 267



リンクストーンS骨材(黒石)  
[コテ] + [木 鏡]

カラーNO. 406



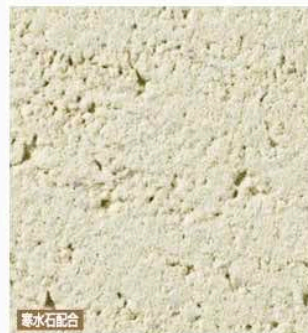
リンクストーンS骨材(ニューみかげ)  
[コテ] + [木 鏡]

カラーNO. 002



リンクストーンS骨材(ニュー若竹)  
[コテ] + [木 鏡]

カラーNO. 165



リンクストーンS骨材(カモミール)  
[コテ] + [木 鏡]

カラーNO. 406



リンクストーンS骨材(赤みかげ)  
[コテ] + [木 鏡]

カラーNO. 034



## ランダムな模様 (小柄)

職人技が光る凹凸感を強調した塗り壁ならではの表情。  
模様がランダムに広がる壁面は、  
外観にアートな印象を醸し出します。



荒壁仕上げ  
コテ + 木鏝

カラーNO. 285



荒壁縦仕上げ  
コテ + 木鏝

カラーNO. 104



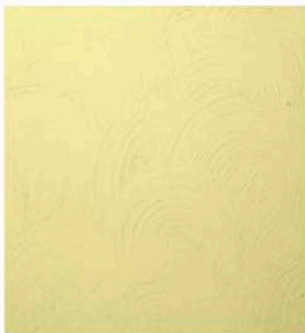
かき落としS仕上げ  
コテ + 木鏝

カラーNO. 147



かき落としM仕上げ  
コテ + 木鏝

カラーNO. 245



スポンジランダム仕上げ  
コテ + スポンジ

カラーNO. 271



くばりローラー仕上げ  
コテ + ローラー

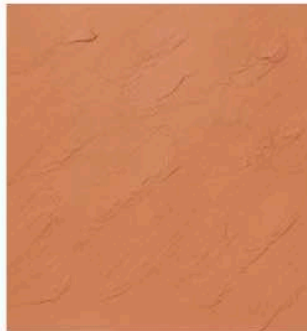
カラーNO. 142

## ランダムな模様 (大柄)

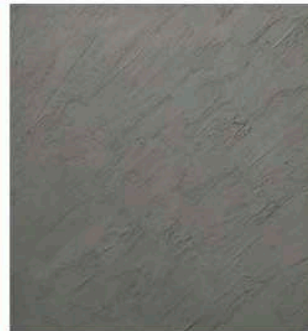
職人技が光る凹凸感を強調した塗り壁ならではの表情。  
模様がランダムに広がる壁面は、  
外観にアートな印象を醸し出します。



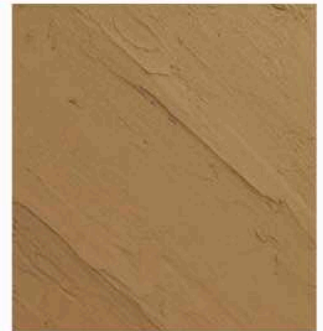
かき落とし仕上げ  
[コテ] + [木鏝]      カラーNO. 125



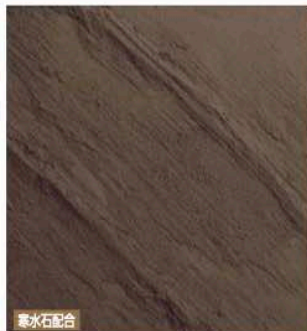
ラフ仕上げ  
[コテ] + [刷毛]      カラーNO. 354



コテバケラフ仕上げ  
[コテ] + [コテバケ]      カラーNO. 041



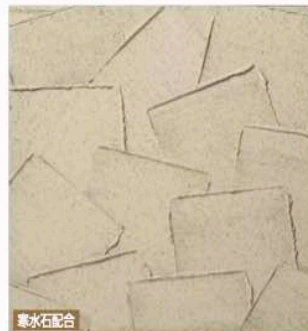
砂岩調S仕上げ  
[コテ] + [刷毛]      カラーNO. N363



砂岩調M仕上げ  
[コテ] + [刷毛]      カラーNO. 247



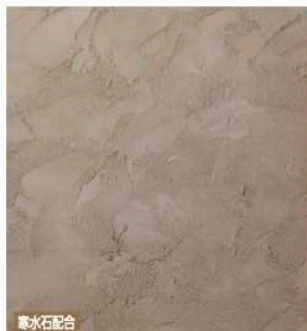
スパニッシュ仕上げ  
[コテ]      カラーNO. 362



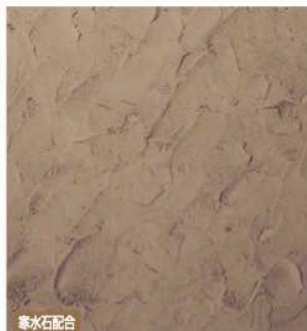
スパニッシュL仕上げ  
[コテ] 側部を使用      カラーNO. 034



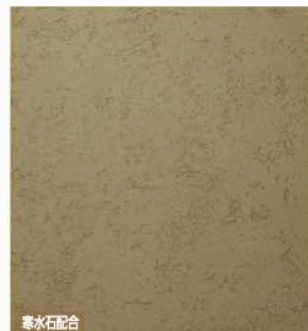
パラミックス配合  
ラフ仕上げ  
[コテ] + [刷毛]      カラーNO. 143



ランダムS仕上げ  
[コテ]      カラーNO. 109



ランダムM仕上げ  
[コテ]      カラーNO. 104



割肌仕上げ  
[コテ]      カラーNO. 255



吹付けトラバーチン仕上げ  
[リシ] + [スタッコ] + [コテ]      カラーNO. 145

	ガンの種類	空気圧 (kg/cm <sup>2</sup> )
[リシ]	リシガン	4~6
[タイル]	タイルガン	8
[スタッコ]	スタッコガン	10
[双頭]	双頭ガン	10

※下吹きには全ての模様付けで  
リシガン [リシ] を用います。



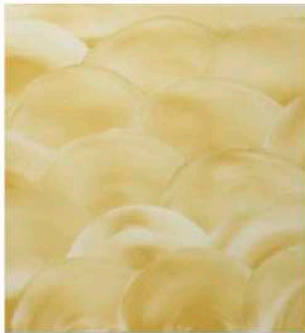
# 2色仕上げ模様

外観に色のグラデーションをつける2色仕上げ。  
自然な時間の流れを表現した  
職人の技による造形が美しい模様です。

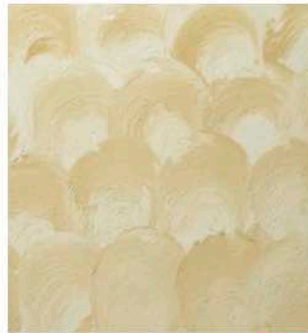
サンプルのスケール  
200mm

EXTERIOR

外  
装  
材



扇S2色仕上げ **2色塗り**  
[コテ] カラー-No. 406 + 365 (1:1)



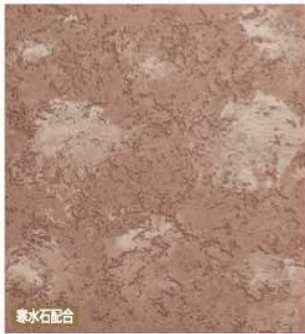
うずしおS2色仕上げ **2色塗り**  
[コテ] カラー-No. 406 + 257 (1:1)



扇M2色仕上げ **2色塗り**  
[コテ] カラー-No. 406 + N360 (1:1)



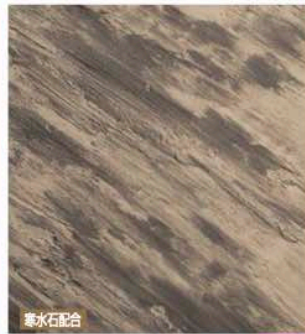
かき落としS2色仕上げ **2色塗り**  
[コテ] + [木鏝] カラー-No. 002 + 012 (1:1)



かき落としL2色仕上げ **2色塗り**  
[コテ] + [木鏝] カラー-No. 240 + 125 (7:1)



砂岩調S2色仕上げ **2色塗り**  
[コテ] + [刷毛] カラー-No. 406 + 255 (1:1)



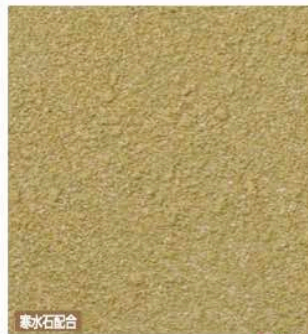
砂岩調M仕上げ **2色塗り**  
[コテ] + [刷毛] カラー-No. 113 + 403 (1:1)



フラット2色仕上げ **2色塗り**  
[コテ] カラー-No. 406 + 151



ヒキズリ縦2色仕上げ **2色塗り**  
[コテ] 側部を使用 カラー-No. 034 + 307 (1:1)



吹付けスタッコ2色仕上げ **2色塗り**  
[リシン] + [スタッコ] カラー-No. 002 + 259 (1:1)

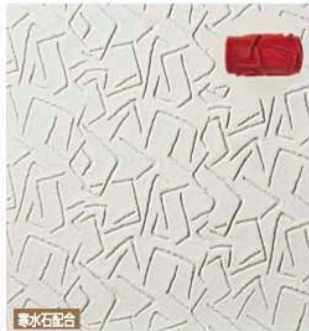


吹付け玉吹き2色仕上げ **2色塗り**  
[リシン] + [双鏝] カラー-No. 406 + 354 (1:1)



## ローラー施工模様

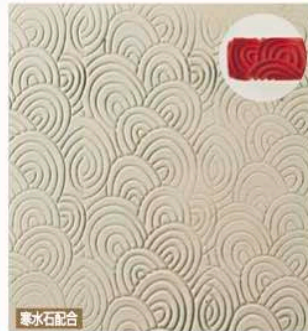
連続してパターンを展開するローラーを用いた模様。  
陰影があるリズムカルなデザインが  
壁面をモダンに装います。



パターンローラー EG-036T仕上げ  
コテ + ローラー  
カラーNo. 002



パターンローラー EG-045T仕上げ  
コテ + ローラー  
カラーNo. 240



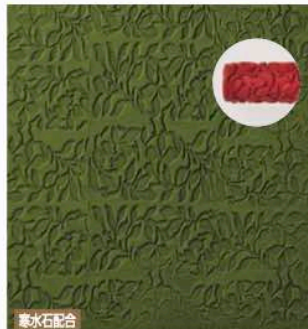
パターンローラー EG-061T仕上げ  
コテ + ローラー  
カラーNo. 406



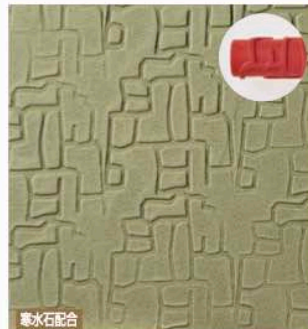
パターンローラー EG-068T仕上げ  
コテ + ローラー  
カラーNo. N277



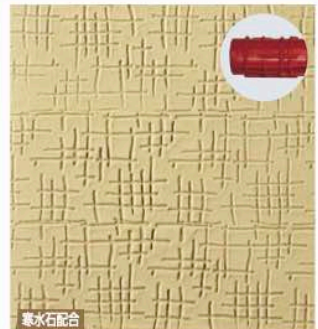
パターンローラー EG-083T仕上げ  
コテ + ローラー  
カラーNo. N163



パターンローラー EG-088T仕上げ  
コテ + ローラー  
カラーNo. 283



パターンローラー EG-090T仕上げ  
コテ + ローラー  
カラーNo. 151



パターンローラー EG-096T仕上げ  
コテ + ローラー  
カラーNo. 157



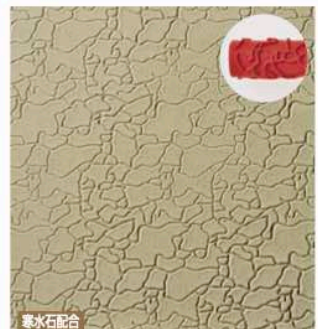
パターンローラー EG-102T仕上げ  
コテ + ローラー  
カラーNo. 154



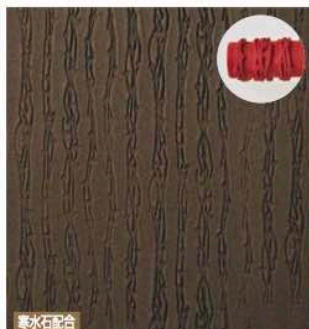
パターンローラー EG-105T仕上げ  
コテ + ローラー  
カラーNo. 256



パターンローラー EG-107T仕上げ  
コテ + ローラー  
カラーNo. 088



パターンローラー EG-123T仕上げ  
コテ + ローラー  
カラーNo. 147



パターンローラー EG-141T仕上げ  
コテ + ローラー  
カラーNo. 247



パターンローラー EG-155T仕上げ  
コテ + ローラー  
カラーNo. 285

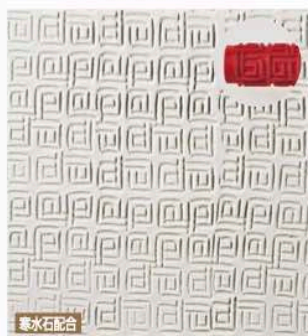


パターンローラー EG-185T仕上げ  
コテ + ローラー  
カラーNo. 145

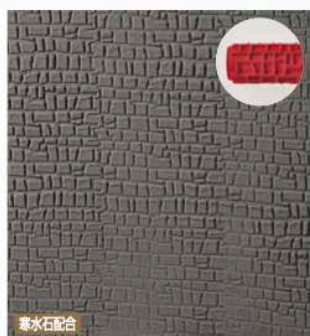


パターンローラー EG-191T仕上げ  
コテ + ローラー  
カラーNo. 403





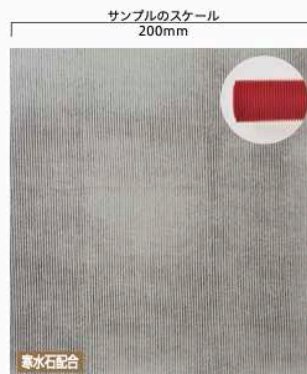
パターンローラー EG-199T仕上げ  
[コテ] + [ローラー] カラーNo. 002



パターンローラー EG-319T仕上げ  
[コテ] + [ローラー] カラーNo. 041



パターンローラー EG-333T仕上げ  
[コテ] + [ローラー] カラーNo. 036



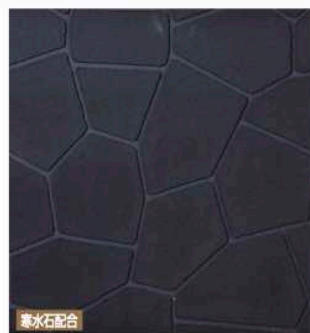
パターンローラー EG-336T仕上げ  
[コテ] + [ローラー] カラーNo. 208

## 目地付き模様

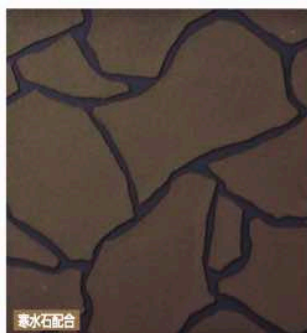
レンガや石積み、削り出しなどの表情を職人技で仕上げた模様。住まいの外観を洋風に仕上げるパターンです。



パターン目地(二丁掛)  
[コテ] カラーNo. 041



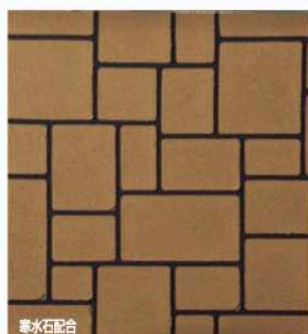
パターン目地(鉄平石)  
[コテ] カラーNo. 012



パターン目地(乱張り大)  
[コテ] カラーNo. 247



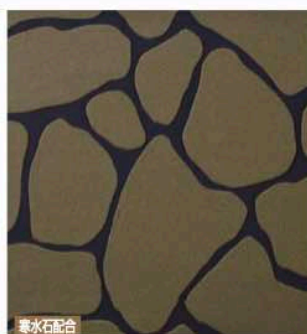
パターン目地(乱張り小)  
[コテ] カラーNo. 002



パターン目地(石積みA)  
[コテ] カラーNo. N363



パターン目地(石積みB)  
[コテ] カラーNo. 034



パターン目地(丸石)  
[コテ] カラーNo. 256

※目地部の着色には「エコ美ウォール耐水タイプ(写真はカラーNO.012)」(P.208)の施工が別途必要です。